



บริษัท ซีซีเอส คอร์ปอเรชั่น จำกัด  
**CCS Corporation Co., Ltd.**



**“Construction for you, we do the best.”**

**“เราสร้างสิ่งที่ดีที่สุด สำหรับคุณ”**



**August 2024**



บริษัท ซีซีเอส คอร์ปอเรชั่น จำกัด  
**CCS Corporation Co.,Ltd.**

www.ccs-corporation.com

Tel : 038 318088 Fax : 038 318099



**Main business :**

- CCS specializes in construction and supply services as Followings;
- Mechanical & Equipment Installation works
  - Civil Work, Steel Structure works and Warehouse
  - Piping Fabrication & Installation works
  - Fabrication & Installation Tank, vessel
  - Scaffolding, Blasting & Painting and Insulation
  - Manpower Supply, Maintenance, Shutdown work

"CCS Corporation - Construction for you, we do the best"



9/10 Moo 11, Bangpra, Sriracha,  
 Chonburi 20110, Thailand.  
 Tel : 038 318088, 063 5883317 Fax : 038 318099



บริษัท ซีซีเอส คอร์ปอเรชั่น จำกัด  
**CCS Corporation Co., Ltd.**



## Company Profile



**CCS Corporation Co., Ltd. (CCS)** was formally established by a team of engineers with extensive experience in the construction field for Petrochemical, Oil Storage plants, Gas plants, Petroleum, Refineries, Breweries, and other Industrial plants.

CCS is committed to maintaining and enhancing its reputation in the construction industry by delivering service excellence to its clients.

We uphold the highest safety standards and offer professional services tailored to your requirements, reliability, and punctual delivery.

We are proud to have received certification of the Quality Management System, QMS ISO 9001:2015 and ISO 45001:2018 by TUV NORD (Thailand) Ltd.

CCS Corporation Co., Ltd. was previously known as Chonburi Construction & Supply Co., Ltd. since October 2013.

As your business partner, CCS is dedicated to offering high-quality services at the most competitive prices. Our goal is to deliver the best service possible, ensuring we operate with low overheads and provide optimal solutions to meet our client's needs.

**“CCS Corporation - Construction for you, we do the best.”**

**“ซีซีเอส คอร์ปอเรชั่น - เราสร้างสิ่งที่ดีที่สุด สำหรับคุณ”**



# บริษัท ซีซีเอส คอร์ปอเรชั่น จำกัด CCS Corporation Co., Ltd.



Main business : CCS specializes in following construction and supply services;

- **Mechanical & Equipment Installation:** Comprehensive installation works for various machinery and equipment.
- **Civil Work & Steel Structure:** Includes construction of steel structures, warehouses, and other civil works.
- **Piping Fabrication & Installation:** Expert services for the fabrication and installation of piping systems.
- **Tank & Vessel Fabrication:** Fabrication and installation services for tanks and vessels.
- **Scaffolding & Surface Treatments:** Providing scaffolding setups, along with blasting, painting, and insulation services.
- **Manpower & Maintenance:** Offering skilled manpower supply for various tasks, as well as maintenance and shutdown works.



## Company General Information

|                                     |   |
|-------------------------------------|---|
| Company Name                        | : CCS Corporation Co, Ltd.  |
| Address                             | : 9/10 Moo 11 Bangpra, Sriracha, Chonburi 20110<br>: Tel. (038) 318 088, Fax (038) 318 099            |
| Land area facility (พื้นที่ทั้งหมด) | : 130,000 sqm   |
| Work Shop facility. (พื้นที่โรงงาน) | : 20,000 sqm.   |
| Website                             | : <a href="http://www.ccs-corporation.com">www.ccs-corporation.com</a>                                |
| Email address                       | : <a href="mailto:ccs@ccs-corporation.com">ccs@ccs-corporation.com</a>                                |
| Registration / Tax Number           | : 0205551010803   |
| Registered Capital                  | : 100,000,000 Baht (Fully paid up)  |
| Number of Employees                 | : 450 Persons (30 Engineers, 30 Supervisors, 40 Foreman, 300 Welders/Fitters/Helpers and 50 Officers. |



**บริษัท ซีซีเอส คอร์ปอเรชั่น จำกัด**  
**CCS Corporation Co., Ltd.**



**\*\* Annual Turnover \*\***

|                     |     |    |
|---------------------|-----|----|
| Year 2008           | 73  | MB |
| Year 2009           | 166 | MB |
| Year 2010           | 92  | MB |
| Year 2011           | 139 | MB |
| Year 2012           | 312 | MB |
| Year 2013           | 208 | MB |
| Year 2014           | 320 | MB |
| Year 2015           | 452 | MB |
| Year 2016           | 191 | MB |
| Year 2017           | 177 | MB |
| Year 2018           | 254 | MB |
| Year 2019           | 196 | MB |
| Year 2020           | 146 | MB |
| Year 2021           | 182 | MB |
| Year 2022           | 365 | MB |
| Year 2023           | 616 | MB |
| Year 2024(Forecast) | 400 | MB |



บริษัท ซีซีเอส คอร์ปอเรชั่น จำกัด  
**CCS Corporation Co., Ltd.**



Blood Center, Red Cross Society, Khon Kaen



Blood Center, Red Cross Society, Nakornratsrima

## Work Experience and Present Project

(งานปัจจุบันและผลงานที่ผ่านมา)

| <b>Current Projects / โครงการที่กำลังดำเนินการ</b> |  |                  |                    |
|--|--|------------------|--------------------|
| <b>Item</b>  | <b>Customer Name</b>   | <b>Value(MB)</b> | <b>Work Period</b> |
| 1  | Construction Office of the Attorney General, Region 5        | 208              | Nov 23 - Present   |
| 2  | Construction of the accident building at San Sai Hospital    | 138              | Oct 23 - Present   |
| 3  | Thai Tokai Carbon / Kubota Kasui (New Plant Rayong )         | 124              | Oct 23 - Present   |
| 4  | Construction of a warehouse Thai Red Cross Society, Sriracha | 75               | Oct 23 - Present   |
| 5  | PTT / Vigor Solution - Amine Project                         | 35               | Jun 23 – Present   |
| 6  | Tawandang Brewery / Ziemann Holvrieka - Addition BBT         | 20               | Jun 24 - Present   |
|  |  |                  |                    |



Construction of Sung-Men, Hospital ( รพ.สูงเม่น จ.แพร่ )



บริษัท ซีซีเอส คอร์ปอเรชั่น จำกัด  
**CCS Corporation Co., Ltd.**



Construction Office of the Attorney General, Region 5



Construction of a warehouse Thai Red Cross Society, Sriracha

**Completed Projects / ผลงานโครงการที่ผ่านมา**

| Item | Customer Name / Project                                     | Value(MB) | Work Period     |
|------|---|-----------|-----------------|
| 1    | Replace shell and roof plate / PTT GC Tank                  | 12        | Dec 23 - Jun 24 |
| 2    | PTT- Gas Separation / Maintenance and Modification          | 240       | Jan 22 – Dec 23 |
| 3    | Construction of the learning building for Phayao University | 147       | Oct 21 – May 24 |
| 4    | MPS / Kao Industry / EQ3 Project                            | 36        | Dec 22- Dec 23  |
| 5    | Construction of a conference hall in Lamphun Province       | 75        | Jun 22 – Feb 24 |
| 6    | Thai Bridgestone - Nongkhare Saraburi                       | 50        | Dec 22 - Dec 23 |
| 7    | Renovation of the guest house, Phayao University            | 15        | Sep 23 - Jan 24 |



บริษัท ซีซีเอส คอร์ปอเรชั่น จำกัด  
**CCS Corporation Co., Ltd.**



|    |  |      |                  |
|----|--|------|------------------|
| 8  | Tawandang Brewery / Ziemann Holvrieka                                | 232  | Feb 23 - Nov 23  |
| 9  | Reroute Fuel Pipeline on overlapping area of Airport rail link(RFPT) | 65   | Apr 22 – Apr 23  |
| 10 | Kao Industry Co., Ltd. / Piping work for L2 Plant                    | 19   | Jul 22 - Aug 23  |
| 11 | Thai Tokai Carbon Product / Maintenance and Small Expansion          | 38   | Jan 22 – Jan 23  |
| 12 | Rock Engineering Co., Ltd. / Fabrication Evaporator Skid             | 8    | Feb 22 - Jun 23  |
| 13 | Pttep - Tank Repair shell and Bottom partial replacement             | 9    | Feb 22 - May 22  |
| 14 | Construction of Phare Hospital ( รพ.แพร่ )                           | 65   | Jun 20 – Jun 22  |
| 15 | Piping work ( KAO / MPS- Amata Nakorn)                               | 3    | Dec 21 - Apr 21  |
| 16 | Construction of Sung-Men, Hospital ( รพ.สูงเม่น จ.แพร่ )             | 142  | Nov 19 – Mar 21  |
| 17 | PTT – LNG / Utilities Supply for Laydown Area                        | 5    | Aug 21– Nov -21  |
| 18 | Construction of Crude Oil Storage Tank / Pttep (Sukhothai)           | 27.5 | July 20 – May 21 |
| 19 | Platform Fabrication of BTS Station / Jomtakol                       | 14   | Apr 20 – Jan 21  |
| 20 | Khonkaen Brewery. (Sigha Beer) / GEA Hoppmann                        | 1.3  | Dec 19 – Jan 20  |
| 21 | PTT Co., Ltd / Improvement of Water Drainage system                  | 28   | Sep 19 – Jan-20  |
| 22 | Convestro / ABSolute Silo and Logistic Project.                      | 26.8 | Mar 19 – Nov 19  |
| 23 | PTT- 5th Off Gas Separation Project / Dialog System                  | 110  | Apr 17 – Sep 19  |
| 24 | Ptt OR / Service for Aeration Tank D-94002                           | 20   | Dec 18 – Jun 19  |
| 25 | Bridgestone /Constuction of Mold stock and Chemical Room             | 25   | Dec 18 – Oct 19  |
| 26 | Ptt GSP / Shell Fabrication and Hg Contaminated Removal Unit         | 6.6  | Jul 18 – Oct 19  |
| 27 | Thai Red Cross - Khon Kaen / New Center Building                     | 100  | Nov 16 - Mar 19  |
| 28 | Thai Red Cross - Nakorn Ratchasima / New Center Building             | 110  | Dec 16 - Dec 18  |
| 29 | Greentec MN / Thonghear Dust Collector                               | 3.5  | Mar-19 - May 19  |
| 30 | Rock Engineering / Fab. And Install EV0003                           | 3.3  | Mar 19 - Jun 19  |
| 31 | Singha Brewery / Ziemann - Modify Insulation Head Vessel             | 2.5  | Jan 19 - Mar 19  |
| 32 | Cosmos Brewey / Pensair - Union CO2 reovery plant                    | 1.5  | Feb 19 Apr-19    |
| 33 | Khonkaen Brewery / GEA Hoppmann / Replace ner Condensor              | 2    | Dec 18 - Feb 19  |
| 34 | PTTGC7 / Tank Modification T-6494                                    | 3.8  | Dec 18 - Feb 19  |
| 35 | BST / New Waste House  | 4    | Dec 18 - May 19  |
| 36 | Fuji Enviro (Thailand) Co., Ltd / Tank Fabrication                   | 2.8  | May 18 - Sep 18  |
| 37 | Modern Dyestuffs & Pigments / Pipe Rack and Piping                   | 5    | Jan 18 - May 18  |
| 38 | Synthomer (Thailand) Limited.  | 1    | Jan 18 - May 18  |





บริษัท ซีซีเอส คอร์ปอเรชั่น จำกัด  
**CCS Corporation Co., Ltd.**



|    |  |      |                  |
|----|--|------|------------------|
| 39 | Thai Tokai Carbon Product Co., Ltd. /Maintenance and Expansion | 60   | Jan 18 – Dec 20  |
| 40 | Thai Kyowa / Kubota Kasui - WWT plant                          | 12   | Oct 17 - Mar 18  |
| 41 | MKK Asia / TCP - Substation 115 KV, U7 Modification            | 3    | Jun 17 - Oct 17  |
| 42 | Relief and Community Health Bureau 4 (General Building )       | 23.5 | Apr 17 - Mar 18  |
| 43 | National Starch Chemical (Rayong) -WWT Pipeline Re-Route       | 36   | Dec 16 – May 17  |
| 44 | Supply and Service / PQ Chemical (Thailand) Co., Ltd.          | 2    | Oct 16 - Dec 17  |
| 45 | PTT ME / PTT GC 6- Replace Cone Roof Tank                      | 7.1  | Oct 16 - Apr 17  |
| 46 | Project EVS 2 / Simoncraves / TPE                              | 5    | Jul 16 - Sep 16  |
| 47 | Khon Kaen Brewery - Wet Spent Grain Silo                       | 12   | Jul 16 - Dec 16  |
| 48 | PTT ME / Repair Tank Roof and Shell - PTT GC9                  | 0.7  | Feb 16- Apr 16   |
| 49 | Tejin Corporation (Thailand) Limited. / Shutdown               | 13   | Jan 16 - July 16 |
| 50 | National Starch and Chemical (Thailand) Limited. (Kalasin)     | 81.4 | Sep 15 - Feb17   |
| 51 | JSR BST Elastomer Co.,Ltd./Hitachi Plant Technologies          | 380  | Apr 14 - Aug 16  |
| 52 | PTT Phenol Co.,Ltd./Posco Engineering (Thiland)                | 250  | May 14 - Nov 15  |
| 53 | Tejin (Thailand) Co.,Ltd./Hitachi Plant Technologies           | 120  | Jan 14 - Feb 15  |
| 54 | Pratumthani Brewery Co.,Ltd./GEA Hoppmann                      | 5    | Feb 14 - Apr 14  |
| 55 | Thai Nippon Plant / CCI Automotive Product Co., Ltd.           | 4    | Aug 12 – Jul 13  |
| 56 | Momentive Specialty Chemicals Ltd.                             | 8    | Aug 12 – Feb 13  |
| 57 | PTT GC / PTT ME Co., Ltd.                                      | 49   | Jun 12 – Sep 13  |
| 58 | GEA Brewery Systems GmbH (Germany)                             | 6.5  | Jun 12 – Oct 13  |
| 59 | MKK Asia Co., Ltd. / Thai Polyacetal Co., Ltd.                 | 7    | Mar 12– Sep 12   |
| 60 | Singha Brewerage / Holvrieka Ido. B.V. / GEA Hoppmann          | 300  | Mar 12 - Dec 13  |
| 61 | MKK Asia Co., Ltd. / MC Towa Co., Ltd.                         | 24   | Feb 12 – Feb 13  |
| 62 | Thai Tokai Carbon Product Co., Ltd. /Maintenance and Expansion | 150  | Jan 12 – Dec 17  |
| 63 | Bannkanom Thongthip Co., Ltd. / Site Prep. and Piling work     | 3.5  | Nov 11 – Mar 12  |
| 64 | SFI Conveyor / KUKA System (Thailand) Co., Ltd.                | 14   | Sep 11 – Aug 12  |
| 65 | Thai Polyethylene / Punj Lloyd (Thailand) Co., Ltd.            | 9    | Nov 11 – Mar 12  |
| 66 | MRP Engineering Co., Ltd.                                      | 8    | Jun 11 – Oct 11  |
| 67 | Fujikasui (Thailand) / Thai Tokai Carbon Product               | 80   | Dec 10 – Jan 12  |
| 68 | MKK Asia co., Ltd. / Kao Industrial (Thailand)                 | 7    | Sep 10 – Feb 11  |
| 69 | Fujikasui (Thailand) Co., Ltd. / PTT Asahi Co., Ltd.           | 9    | Jul 10 – Feb 11  |



บริษัท ซีซีเอส คอร์ปอเรชั่น จำกัด  
**CCS Corporation Co., Ltd.**



|    |  |     |                 |
|----|--|-----|-----------------|
| 70 | PTT ME Co., Ltd. / PTT Polyethylene Co., Ltd.                  | 15  | May 10 – Oct 11 |
| 71 | PTT Chemical Public Company Limited                            | 9   | Apr 10 – Aug 10 |
| 72 | CTCI (Thailand) / PTT Asahi Co., Ltd.                          | 8   | Feb 10 – Oct 10 |
| 73 | Thai Oil / GETABEC International Co., Ltd.                     | 41  | Jun 09 – Jan 10 |
| 74 | Thai Tokai Carbon Product Co., Ltd. /Maintenance and Expansion | 90  | Jan 09 – Dec 11 |
| 75 | Euwa Singapore Pte Ltd. (Singapore) / Tank Fabrication         | 32  | Oct 08 – Feb 09 |
| 76 | ZIEMANN Asia Pacific Co., Ltd                                  | 36  | Sep 08 – Dec 09 |
| 77 | Singha Brewerage / Holvrieka Ido. B.V. / Euwa / Ziemann        | 180 | Aug 08 – Apr 09 |



Blood Center, Red Cross Society, Nakornratsima



บริษัท ซีซีเอส คอร์ปอเรชั่น จำกัด  
**CCS Corporation Co., Ltd.**



Bridgestone /Constuction of Mold stock and Chemical Room



บริษัท ซีซีเอส คอร์ปอเรชั่น จำกัด  
**CCS Corporation Co., Ltd.**



Blood Center, Red Cross Society, Khon Kaen



บริษัท ซีซีเอส คอร์ปอเรชั่น จำกัด  
**CCS Corporation Co., Ltd.**



Construction of the accident building at San Sai Hospital



Construction of a conference hall in Lamphun Province



Construction of the learning building for Phayao University



บริษัท ซีซีเอส คอร์ปอเรชั่น จำกัด  
**CCS Corporation Co., Ltd.**



Construction of Phare Hospital ( รพ.แพร่ )



Project BV – Cooling Tower Ptt GC



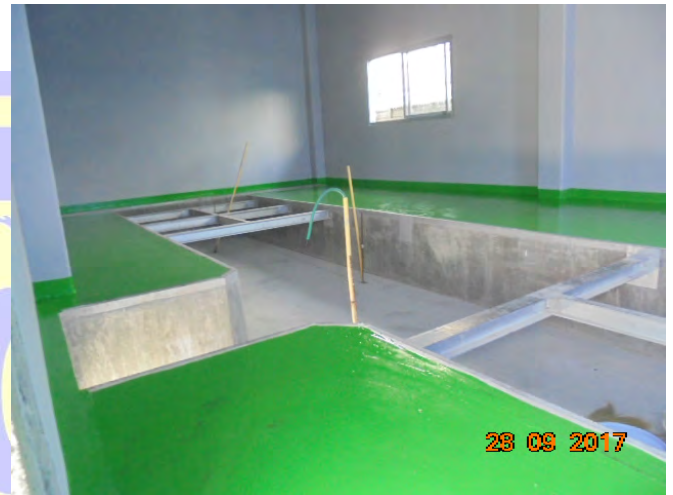
บริษัท ซีซีเอส คอร์ปอเรชั่น จำกัด  
**CCS Corporation Co., Ltd.**



Project BV – Cooling Tower Ptt GC



บริษัท ซีซีเอส คอร์ปอเรชั่น จำกัด  
**CCS Corporation Co., Ltd.**



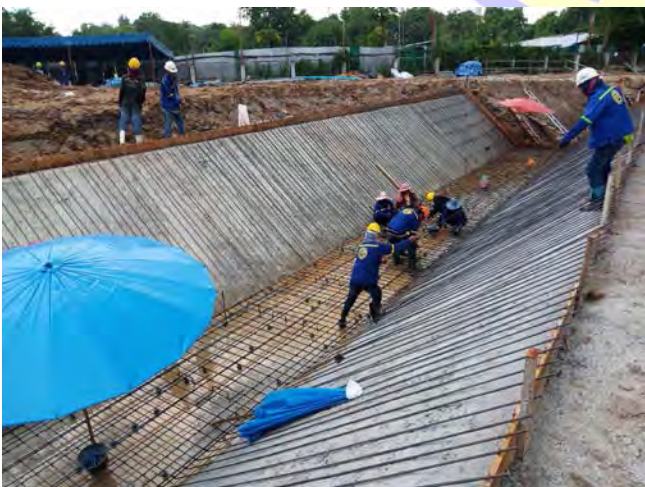
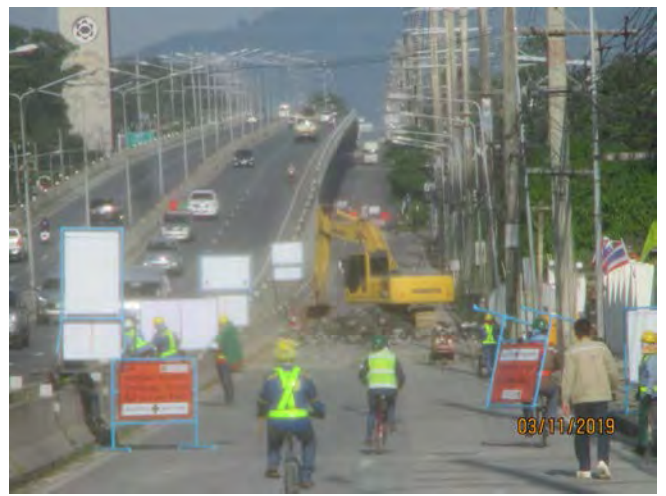
115KV Substation Project(MKKA) Thai Tokai Carbon - Leamchabang







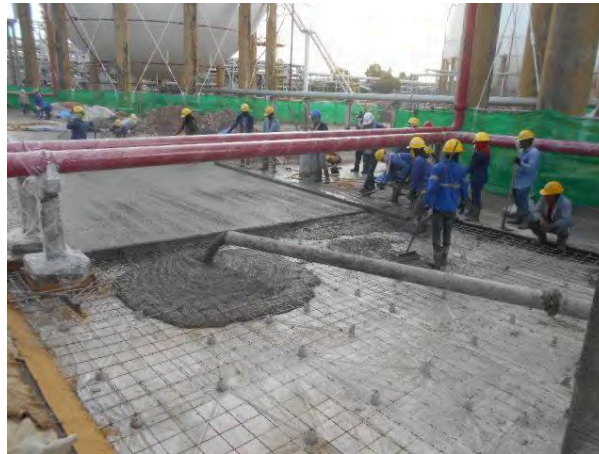
บริษัท ซีซีเอส คอร์ปอเรชั่น จำกัด  
**CCS Corporation Co., Ltd.**



Improvement of water Plant out – Ptt GSP



บริษัท ซีซีเอส คอร์ปอเรชั่น จำกัด  
**CCS Corporation Co., Ltd.**



Improvement of Concrete pavement Tank Farm Ptt GSP



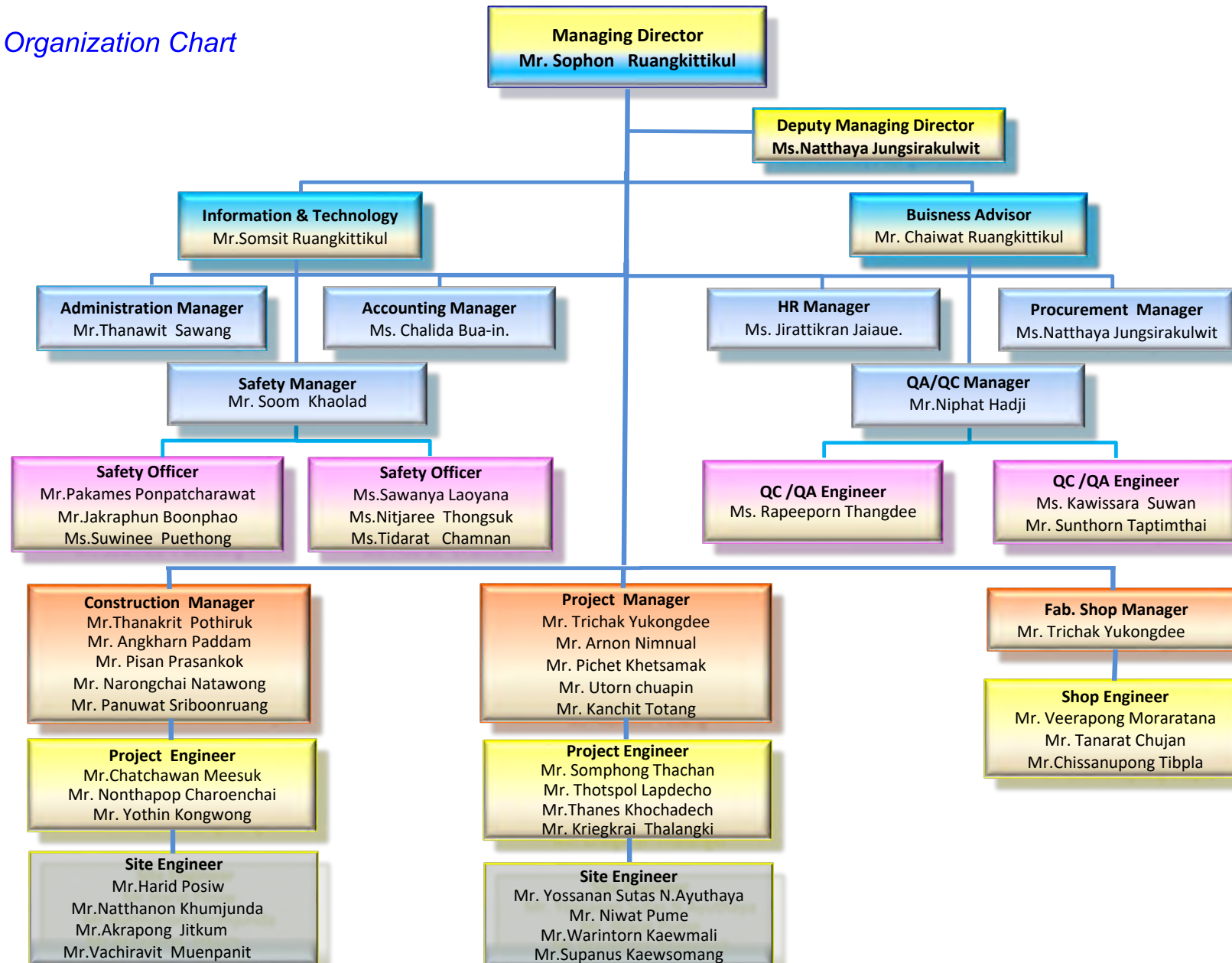
Tank Foundation - CCI Auto Motive



Foundation of Product Storage Tank – Thai Tokai Carbon Product



CCS - Organization Chart





## Equipment & Tools List

| No. | Description   | Q'ty |     |
|-----|---|------|-----|
| 1   | Moblie Rough Terrain Crane 50 Tons                      | 1    | EA  |
| 2   | Moblie Rough Terrain Crane 25 Tons                      | 2    | EA  |
| 3   | Tower Crane 5T Height 50 m. Working radius 50 m.        | 2    | Set |
| 4   | Tower Crane 3T Height 32 m. Working radius 42 m.        | 1    | Set |
| 5   | Gantry Crane 10 Tons x 20 m                             | 2    | Set |
| 6   | Gantry Crane 5 Tons x 16 m                              | 2    | Set |
| 7   | Overhead Crane 10 ton                                   | 4    | Set |
| 8   | Overhead Crane 5 ton                                    | 4    | Set |
| 9   | Overhead Crane 3 ton                                    | 2    | Set |
| 10  | Overhead Crane 1 ton                                    | 1    | Set |
| 11  | CNC LPG & Plasma Cutting M/C 2.1 x 12 m.                | 1    | Set |
| 12  | Plate Rolling Machine Max. thickness 15 mm width 2.2 m. | 1    | Set |
| 13  | Plate Rolling Machine Max. thickness 40 mm width 3.0 m. | 1    | Set |
| 14  | Plate Rolling Machine Max. thickness 5 mm width 1.5 m.  | 1    | Set |
| 15  | Pipe & Angle Bar Bending M/C 1" - 6"                    | 1    | Set |
| 16  | Trailer Flat Bed 50 Tons 12 meter                       | 2    | Set |
| 17  | Low Bed Trailer 30 Tons 12 meter                        | 2    | EA  |
| 18  | Unit Truck 12 Wheel (Hiab) 10 ton                       | 2    | Set |
| 19  | Unit Truck 10 Wheel (Hiab) 5 ton                        | 2    | Set |
| 20  | Unit Truck 6 Wheel (Hiab) 3 ton                         | 4    | Set |
| 21  | Trailer Drive 10 Wheel                                  | 4    | Set |
| 22  | Water Truck 6 Wheels                                    | 1    | Set |
| 23  | Dump Truck 10 Wheels                                    | 1    | Set |
| 24  | Dump Truck 6 Wheels                                     | 1    | Set |
| 25  | Cargo Truck 6 Wheels                                    | 1    | Set |
| 26  | Forklift 3 ton  | 4    | EA  |
| 27  | Forklift 5 ton  | 2    | EA  |
| 28  | Grader  | 1    | EA  |
| 29  | Backhoe Volvo E210B Prime                               | 2    | EA  |
| 30  | Backhoe Kubota - 5 Ton                                  | 2    | EA  |
| 31  | SUV Van 1 Ton   | 4    | Set |
| 32  | Pick up 1 Ton   | 18   | Set |
| 33  | Tractor   | 2    | Set |
| 34  | Impact M/C - Roller type                                | 1    | Set |
| 35  | Impact M/C - Small type                                 | 3    | Set |
| 36  | Impactor 3 Ton  | 1    | Set |



## Equipment & Tools List

| No. | Description                                     | Q'ty |     |
|-----|---|------|-----|
| 37  | Concrete Cutting Machine                        | 3    | Set |
| 38  | Rebar - Bending M/C 30 mm                       | 3    | Set |
| 39  | Rebar - Cutting M/C 30 mm                       | 3    | Set |
| 40  | Hot water High Pressure Pump 180 Bar            | 2    | Set |
| 41  | High Pressure Pump 350 Bar                      | 1    | Set |
| 42  | High Pressure Pump 250 Bar                      | 1    | Set |
| 43  | High Pressure Pump 140 Bar                      | 4    | Set |
| 44  | Diesel Generator 250 KVA                        | 1    | EA  |
| 45  | Diesel Generator 60 KVA                         | 8    | EA  |
| 46  | Welding Generator 300A                          | 2    | EA  |
| 47  | Plasma Cutting Machine                          | 4    | Set |
| 48  | Electric Welding M/C 300 Amp                    | 18   | Set |
| 49  | TIG Welding M/C 250 Amp                         | 30   | Set |
| 50  | TIG Welding M/C 300 Amp                         | 30   | Set |
| 51  | Flux Core \ CO <sub>2</sub> Welding M/C 500 Amp | 10   | Set |
| 52  | Multi Welding Machine (SMAW & GTAW)             | 30   | Set |
| 53  | Electrode Oven M/C                              | 8    | Set |
| 54  | Electrode Portable Oven M/C                     | 100  | Set |
| 55  | Auto Plate Gas Cutting                          | 5    | Set |
| 56  | Auto Pipe Gas Cutting                           | 6    | Set |
| 57  | Pipe Beveling OD 50 - 100                       | 2    | Set |
| 58  | Pipe Beveling OD 150 - 400                      | 1    | Set |
| 59  | Pipe Beveling OD 400 - 600                      | 1    | Set |
| 60  | Manual Gas Cutting Torch                        | 30   | Set |
| 61  | Band Saw / Max. cut H500                        | 1    | Set |
| 62  | Band Saw / Max. cut H200                        | 3    | Set |
| 63  | GF Cutting Machine RA4, RA6                     | 3    | Set |
| 64  | Drilling Machine                                | 6    | Set |
| 65  | Jettbross M/C hole. Max 50 mm.                  | 10   | Set |
| 66  | Air Arc Gouging M/C                             | 2    | Set |
| 67  | Fiber Cutting M/C 16"                           | 10   | Set |
| 68  | Fiber Cutting M/C 14"                           | 10   | Set |
| 69  | Pipe Threaded M/C Max. 2 1/2"                   | 5    | Set |
| 70  | Hydraulic Pipe Bender M/C                       | 1    | Set |
| 71  | Chain Box 20 ton                                | 4    | Set |
| 72  | Chain Box 10 ton                                | 2    | Set |



## Equipment & Tools List

| No. | Description                   | Q'ty   |                |
|-----|-------------------------------|--------|----------------|
| 73  | Chain Box 5 ton               | 10     | Set            |
| 74  | Chain Box 3 ton               | 50     | Set            |
| 75  | Chain Box 1.5 ton             | 28     | Set            |
| 76  | Lever Box 1.5 ton             | 8      | Set            |
| 77  | Lever Box 2 ton               | 20     | Set            |
| 78  | Lever Box 3 ton               | 5      | Set            |
| 79  | Airless Spray M/C             | 2      | Set            |
| 80  | Air Compressor 30 CFM         | 4      | Set            |
| 81  | Mobile Air Compressor 175 CFM | 1      | Set            |
| 82  | Air Compressor 390 CFM        | 1      | Set            |
| 83  | Blasting Machine c/w Air Host | 2      | Set            |
| 84  | Extinguisher Portable Tube    | 50     | Set            |
| 85  | Electric Torque Wrench        | 10     | Set            |
| 86  | Industrial Dust collector     | 8      | Set            |
| 87  | Suction Ventilation 12"       | 10     | Set            |
| 88  | Suction Ventilation 15"       | 2      | Set            |
| 89  | Hydraulic Jack up 15 ton      | 4      | Set            |
| 90  | Hydraulic Jack up 20 ton      | 8      | Set            |
| 91  | Hydraulic Jack up 60 ton      | 2      | Set            |
| 92  | Roller Table 150x300 10 Tons  | 8      | EA             |
| 93  | Roller Table 200x500 20 Tons  | 4      | EA             |
| 94  | Gas Detector                  | 30     | EA             |
| 95  | Thickness Measurement M/C     | 5      | EA             |
| 96  | Dry firm Thickness Guage      | 5      | EA             |
| 97  | Roughness Testor              | 2      | EA             |
| 98  | ToTal Station Theodolite M/C  | 3      | Set            |
| 99  | Theodolite M/C                | 3      | Set            |
| 100 | Transit Theodolite M/C        | 4      | Set            |
| 101 | Scaffolding                   | 30,000 | M <sup>3</sup> |
| 102 | Office Container 8.6 x 3 m.   | 12     | EA             |
| 103 | Office Container 12 x 2.4 m.  | 1      | EA             |
| 104 | Office Container 6 x 3 m.     | 3      | EA             |
| 105 | Moblle Toilet 3 x 3           | 2      | EA             |
| 106 | Moblle Toilet 2.4 x 6         | 2      | EA             |
| 107 | Store Container 2.4 x 6 m.    | 11     | EA             |
| 108 | Store Container 2.4 x 12 m.   | 12     | EA             |

# ใบรับรองระบบคุณภาพ

ระบบการจัดการตาม

**ISO 9001 : 2015**

ฉบับนี้ได้อนุญาตการตรวจกับบริษัทเทคโนโลยีประเทศไทย (TUV NORD (Thailand) Ltd. เซ็นเตอร์ฯ

**บริษัท ซีซีเอส คอร์ปอเรชั่น จำกัด**

9/10 หมู่ 11 ตำบลบางพระ อำเภอศรีราชา

จังหวัดชลบุรี 20110 ประเทศไทย

ได้จัดทำและดำเนินการตามระบบการจัดการคุณภาพดังนี้:

การก่อสร้าง, การผลิตและประกอบผลิตภัณฑ์, การติดตั้งทั่วไปและการซ่อมบำรุง  
โรงงานปิโตรเคมี โรงแยกก๊าซ โรงเก็บน้ำมัน โรงกลั่นน้ำมันและโรงงานผลิตเครื่องจักร  
รวมถึงเครื่องจักรกลและอุปกรณ์ การจัดหาแรงงาน งานโยธาและงานอาคาร

ใบรับรองเลขที่ 88-100-180212

วัน颁发เลขที่ 66-19/04363

ใบรับรองมีผลบังคับใช้ตั้งแต่ 2561-10-06

ใบรับรองมีผลระงับวันที่ 2564-10-09

ใบรับรองมีผลหมดอายุเมื่อ 2561-10-08

วันที่มีกำหนด 2561-10-08

**TUV NORD S.**  
Certification Body  
at TUV NORD (Thailand) Ltd.

การรับรองนี้ใช้ภายใต้เงื่อนไขของเงื่อนไขการตรวจและข้อกำหนดการประเมิน/ปฏิบัติ การทบทวนเป็นปกติ การทบทวนเป็นปกติจะดำเนินการโดย TUV NORD (Thailand) Ltd. และจะมีใบรับรองการตรวจตามเงื่อนไข

บริษัท TUV NORD (ประเทศไทย) จำกัด 10500/75-10 หมู่ 10 ตำบลบางพระ อำเภอศรีราชา จังหวัดชลบุรี 20110



TUV NORD (Thailand) Ltd.

MSZ 76175 / IEC 614-015 801

**HITACHI**  
Inspire the Next

วันที่ 25 กุมภาพันธ์ 2558

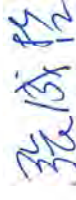
เรียน ท่านผู้มีเกียรติ

หนังสือฉบับนี้ ให้ไว้เพื่อรับรองว่า บริษัท ซีซีเอส คอร์ปอเรชั่น จำกัด ตั้งอยู่ เลขที่ 9/10 หมู่ 11 ตำบลบางพระ อ.ศรีราชา ชลบุรี 20110 ได้รับงานก่อสร้างและงานระบบเป็นมูลค่างาน 300,000,000 บาท (สามร้อยล้านบาท) ในโครงการ รุ่งตะวัน 2 ต.มาบตาพุด อ.เมือง จ.ระยอง

ปัจจุบัน โครงการใกล้เสร็จสิ้นลงแล้ว

จึงออกเอกสารนี้ให้ไว้



  
นาย เซ็ตซึ ชิอู  
(Mr. SEITETSU CHOU)

ผู้จัดการฝ่ายจัดซื้อ

บริษัท ฮิตาชิ เทคโนโลยี (ประเทศไทย) จำกัด

เลขที่ 54 อาคาร บี.บี.บี. ชั้น 12 ห้อง 1201

ถนนสุขุมวิท 21 (อโศก) แขวงคลองเตยเหนือ เขตวัฒนา กรุงเทพฯ 10110

เบอร์ 02-259-5255 แฟกซ์ 02-259-5260

**Hitachi Plant Technologies (Thailand) Co., Ltd.**

54 B.B. Building, 12<sup>th</sup> Floor, Room no. 1201, Sukhumvit Road 21 (Aseke) Kingjorjoo No. Watana, Bangkok 10110  
Tel. +66 (0) 2259 5255 Fax. +66 (0) 2259 5260



มูลนิธิโรดดีครอสสังคมไทย  
The Thai Red Cross Society

ศูนย์บริการโลหิตแห่งชาติ สภากาชาดไทย

1871 ถนนอังรีดูนังต์ ปทุมวัน

กรุงเทพฯ 10330

**หนังสือรับรองผลงาน**

หนังสือรับรองฉบับนี้ ใ้ไว้เพื่อแสดงว่า บริษัท ซีซีเอส คอร์ปอเรชั่น จำกัด สำนักงานตั้งอยู่ที่ 9/10 หมู่ที่ 11 ตำบลบางพระ อำเภอสัตร์ราชา จังหวัดชลบุรี 20110 ได้ทำสัญญาจ้างก่อสร้างภาคบริการโลหิต แห่งชาติที่ 5 จังหวัดนครราชสีมา จำนวน 1 งาน กับศูนย์บริการโลหิตแห่งชาติ สภากาชาดไทย สัญญาเลขที่ 463/2559 ลงวันที่ 10 ธันวาคม 2559 และวันที่ก็ข้อตกลงเพิ่มเติมต่อท้ายสัญญาครั้งที่ 1/2561 เป็นจำนวนเงิน รวม 94,256,400 บาท (เก้าสิบล้านสองแสนห้าหมื่นบาทถ้วน)

ซึ่งบริษัท ซีซีเอส คอร์ปอเรชั่น จำกัด ได้ดำเนินการตามสัญญาดังกล่าวครบถ้วนทุกประการ รวมถึงคณะกรรมการตรวจการจ้างได้รับมอบงานเรียบร้อยแล้ว

จึงออกหนังสือรับรองฉบับนี้ไว้เป็นหลักฐาน

ออกให้ ณ วันที่ 12 กุมภาพันธ์ พ.ศ. 2562

นาวาโทหญิง



(แพทย์หญิงอุบลรัตน์ ใจอยู่(เรื่องฤทธิ์)

ผู้อำนวยการศูนย์บริการโลหิตแห่งชาติ

สภากาชาดไทย

ฝ่ายบริหารงานทั่วไป

โทรศัพท์ 0-2252-4106-9 ต่อ 2110

โทรสาร 0-2255-5436



มูลนิธิโรดดีครอสสังคมไทย  
The Thai Red Cross Society

ศูนย์บริการโลหิตแห่งชาติ สภากาชาดไทย

1871 ถนนอังรีดูนังต์ ปทุมวัน

กรุงเทพฯ 10330

**หนังสือรับรองผลงาน**

หนังสือรับรองฉบับนี้ ใ้ไว้เพื่อแสดงว่า บริษัท ซีซีเอส คอร์ปอเรชั่น จำกัด สำนักงานตั้งอยู่ที่ 9/10 หมู่ที่ 11 ตำบลบางพระ อำเภอสัตร์ราชา จังหวัดชลบุรี 20110 ได้ทำสัญญาจ้างก่อสร้างภาคบริการโลหิต แห่งชาติที่ 6 จังหวัดขอนแก่น จำนวน 1 งาน กับศูนย์บริการโลหิตแห่งชาติ สภากาชาดไทย สัญญาเลขที่ 464/2559 ลงวันที่ 17 พฤศจิกายน 2559 และวันที่ก็ข้อตกลงเพิ่มเติมต่อท้ายสัญญาครั้งที่ 1/2561 เป็นจำนวน เงินรวม 95,650,059 บาท (เก้าสิบล้านหกแสนห้าหมื่นบาทถ้วน)

ซึ่งบริษัท ซีซีเอส คอร์ปอเรชั่น จำกัด ได้ดำเนินการตามสัญญาดังกล่าวครบถ้วนทุกประการ รวมถึงคณะกรรมการตรวจการจ้างได้รับมอบงานเรียบร้อยแล้ว

จึงออกหนังสือรับรองฉบับนี้ไว้เป็นหลักฐาน

ออกให้ ณ วันที่ 12 กุมภาพันธ์ พ.ศ. 2562

นาวาโทหญิง



(แพทย์หญิงอุบลรัตน์ ใจอยู่(เรื่องฤทธิ์)

ผู้อำนวยการศูนย์บริการโลหิตแห่งชาติ

สภากาชาดไทย

ฝ่ายบริหารงานทั่วไป

โทรศัพท์ 0-2252-4106-9 ต่อ 2110

โทรสาร 0-2255-5436





ศูนย์บริการโลหิตแห่งชาติ สภากาชาดไทย  
1871 ถนนอังรีดูนังต์ ปทุมวัน  
กรุงเทพฯ 10330

**หนังสือรับรองผลงาน**

หนังสือรับรองฉบับนี้ ให้ไว้เพื่อแสดงว่า บริษัท ซีซีเอส คอร์ปอเรชั่น จำกัด สำนักงานตั้งอยู่ที่ 9/10 หมู่ที่ 11 ตำบลบางพระ อำเภอศรีราชา จังหวัดชลบุรี 20110 ได้ทำสัญญาจ้างหมากก่อสร้างรั้วโครงการ และปรับปรุงภูมิทัศน์โดยรอบอาคารบริการโลหิตแห่งชาติที่ 5 จังหวัดนครราชสีมา จำนวน 1 งาน กับ ศูนย์บริการโลหิตแห่งชาติ สภากาชาดไทย สัญญาเลขที่ 494/2561 ลงวันที่ 6 สิงหาคม 2561 เป็นจำนวนเงินรวม 16,200,000 บาท (สิบหกล้านบาทถ้วน)

ซึ่งบริษัท ซีซีเอส คอร์ปอเรชั่น จำกัด ได้ดำเนินการตามสัญญาดังกล่าวครบถ้วนทุกประการ รวมถึงคณะกรรมการตรวจการจ้างได้รับมอบงานเรียบร้อยแล้ว

จึงออกหนังสือรับรองฉบับนี้ไว้เป็นหลักฐาน

ออกให้ ณ วันที่ 12 กุมภาพันธ์ พ.ศ. 2562



นาวาโทหญิง

(แพทย์หญิงอุบลวิมล - จุญเรืองฤทธิ์)

ผู้อำนวยการศูนย์บริการโลหิตแห่งชาติ  
สภากาชาดไทย

ฝ่ายบริหารงานทั่วไป

โทรศัพท์ 0-2252-4106-9 ต่อ 2110

โทรสาร 0-2255-5436



ศูนย์บริการโลหิตแห่งชาติ สภากาชาดไทย  
1871 ถนนอังรีดูนังต์ ปทุมวัน  
กรุงเทพฯ 10330

**หนังสือรับรองผลงาน**

หนังสือรับรองฉบับนี้ ให้ไว้เพื่อแสดงว่า บริษัท ซีซีเอส คอร์ปอเรชั่น จำกัด สำนักงานตั้งอยู่ที่ 9/10 หมู่ที่ 11 ตำบลบางพระ อำเภอศรีราชา จังหวัดชลบุรี 20110 ได้ทำสัญญาจ้างหมากก่อสร้างกำแพงกันดิน ภาคบริการโลหิตแห่งชาติที่ 5 จังหวัดนครราชสีมา จำนวน 1 งาน กับศูนย์บริการโลหิตแห่งชาติ สภากาชาดไทย สัญญาเลขที่ 509/2560 ลงวันที่ 22 พฤศจิกายน 2560 เป็นจำนวนเงินรวม 6,863,668.- บาท (หกล้านบาทถ้วน) และสหกรณ์สามพันหกร้อยหกสิบแปดบาทถ้วน)

ซึ่งบริษัท ซีซีเอส คอร์ปอเรชั่น จำกัด ได้ดำเนินการตามสัญญาดังกล่าวครบถ้วนทุกประการ รวมถึงคณะกรรมการตรวจการจ้างได้รับมอบงานเรียบร้อยแล้ว

จึงออกหนังสือรับรองฉบับนี้ไว้เป็นหลักฐาน

ออกให้ ณ วันที่ 12 กุมภาพันธ์ พ.ศ. 2562



นาวาโทหญิง

(แพทย์หญิงอุบลวิมล - จุญเรืองฤทธิ์)

ผู้อำนวยการศูนย์บริการโลหิตแห่งชาติ  
สภากาชาดไทย

ฝ่ายบริหารงานทั่วไป

โทรศัพท์ 0-2252-4106-9 ต่อ 2110

โทรสาร 0-2255-5436



PTT Maintenance and Engineering Company Limited

Hereby certifies that

CCS Corporation Company Limited

Has successfully participated in

**" The Best of SWO "**

PTTGC 6 Tank Maintenance Project

25 April 2017

Pairush Soovan  
Managing Director



**ท่าเรือแหลมฉบัง**

ขอมอบเกียรติบัตรฉบับนี้เพื่อแสดงความขอบคุณ

**บริษัท ซีซีเอส คอร์ปอเรชั่น จำกัด**

ที่ได้สนับสนุนความรู้ในด้านการดับเพลิง การเก็บกู้สารเคมี การกู้ภัยในที่อับอากาศ และการกู้ภัยบนที่สูง

ตามโครงการ Washington State Partnership Program

ระหว่างวันที่ ๒๒ - ๒๓ สิงหาคม พุทธศักราช ๒๕๖๑

ณ ศูนย์ป้องกันและบรรเทาสาธารณภัย ท่าเรือแหลมฉบัง จังหวัดชลบุรี

ขอให้มีความสุข ความเจริญ ประสบความสำเร็จทุกประการตลอดไป

เรือโท

ยุทธนา โมกขาว

รองผู้อำนวยการท่าเรือแหลมฉบัง



## จังหวัดชลบุรี

ขอมอบเกียรติบัตรฉบับนี้ไว้เพื่อแสดงว่า

**บริษัท ซีซีเอส คอร์ปอเรชั่น จำกัด**

ได้เข้าร่วมและให้การสนับสนุน

โครงการจัดงานวันป้องกันอุบัติเหตุแห่งชาติจังหวัดชลบุรี ประจำปี ๒๕๖๑  
และ กิจกรรมรณรงค์เตรียมความพร้อมในการป้องกันและลดอุบัติเหตุทางถนน/ทางน้ำ ช่วงเทศกาลปีใหม่ พ.ศ. ๒๕๖๒

ให้ไว้ ณ วันที่ ๒๖ ธันวาคม พุทธศักราช ๒๕๖๑

ของประสบความสำเร็จ ความเจริญ นำความรู้และประสบการณ์ที่ได้รับ ไปใช้เป็นหลักในการปฏิบัติงาน  
เพื่อให้เกิดความปลอดภัยแก่ชีวิตและทรัพย์สิน และเกิดประโยชน์สูงสุดแก่ประชาชนสืบไป

( นายภัครธรณ์ เทียนไชย )  
ผู้ว่าราชการจังหวัดชลบุรี



*Department of Labour Protection and Welfare*

*Certificate of Achievement To*

*CCS CORPORATION CO.,LTD HEAD OFFICE*

*Good Practice in Occupational Safety and Health Management*

*Gold Award*

*Presented on 1<sup>st</sup> December 2017*

*(Mr. Ananchai Utaipatanacheep)*

*Inspector-General*

*Acting Director-General of the Department of Labour Protection and Welfare*



## กรมสวัสดิการและคุ้มครองแรงงาน

ขอมอบใบประกาศเกียรติคุณฉบับนี้ให้แก่

**บริษัท ซีซีเอส คอร์ปอเรชั่น จำกัด**

อาคารภาคบริการโลหิตแห่งชาติที่ 5 ตำบลหนองบัวศาลา อำเภอเมือง จังหวัดนครราชสีมา

เพื่อแสดงว่าได้มุ่งมั่นในการนำหลักการแนวปฏิบัติการใช้แรงงานที่ดี (Good Labour Practices : GLP)

ไปใช้เป็นแนวทางในการบริหารจัดการด้านแรงงาน

ให้ไว้ ณ วันที่ ๑๘ เดือน กันยายน พุทธศักราช ๒๕๖๐

(นายสุเมธ มโหสถ)

อธิบดีกรมสวัสดิการและคุ้มครองแรงงาน



## Certificate

**THIS CERTIFICATION OF APPRECIATION IS PRESENTED**

*awarded to*

**CCS Corporation Co.,Ltd.**

*In recognition of the excellent performance in safety zero accident 50,000 manhours,  
quality and schedule delivery of upgrading plant out drainage system on the*

**Upgrading Plant Out Drainage System for PTT – GSP RAYONG**

*12<sup>th</sup> December 2019*

**Mr.Sunvaris Uywattana**  
**Technical & Asset Engineering**  
**Division Manager**  
**PTT - GAS SEPARATION PLANT RAYONG**

# CERTIFICATE

Management system as per  
**ISO 45001 : 2018**

In accordance with TÜV NORD CERT procedures, it is hereby certified that

**CCS CORPORATION CO., LTD.**  
9/10 Moo 11, T. Bangpra, A. Sriracha,  
Chonburi 20110,  
Thailand



applies a management system in line with the above standard for the following scope

**The Provision of Construction, Fabrication, Installation and Maintenance Services for Petrochemical Plant, Oil Storage Plant, Gas Plant, Petroleum Plant and Manufacturing Plant, Including Machine, Equipment, Manpower Supplies, Civil Works and Building Works**

Certificate Registration No. 44 126 18 60 0065  
Audit Report No. SEATH-S600541/2018

Valid from 2018-10-08  
Valid until 2021-10-07  
Initial Certification 2018-10-08

*Stimmel*  
Certification Body  
at TÜV NORD CERT GmbH

This certification was conducted in accordance with the TÜV NORD CERT auditing and certification procedures and is subject to regular surveillance audits.

TÜV NORD CERT GmbH Langenratorstraße 20 45114 Essen www.tuev-nord-cert.com



# CERTIFICATE

Management System as per  
**ISO 9001 : 2015**

In accordance with TÜV NORD (Thailand) Ltd. procedures, it is hereby certified that

**CCS CORPORATION CO., LTD.**  
9/10 Moo 11, T. Bangpra, A. Sriracha,  
Chonburi 20110,  
Thailand



applies a management system in line with the above standard for the following scope

**The Provision of Construction, Fabrication, Installation and Maintenance Services for Petrochemical Plant, Oil Storage Plant, Gas Plant, Petroleum Plant and Manufacturing Plant, Including Machine, Equipment, Manpower Supplies, Civil Works and Building Works**

Certificate Registration No. 65 100 180212  
Audit Report No. 96-18/00363

Valid from 2018-10-08  
Valid until 2021-10-08  
Initial Certification 2018-10-08

*Nunpon S.*  
Certification Body  
at TÜV NORD (Thailand) Ltd.

Issue date: 2018-10-08

This certification was conducted in accordance with the TÜV NORD (Thailand) Ltd. auditing and certification procedures and is subject to regular surveillance audits.

TÜV NORD (Thailand) Ltd. 1858/75-76, 16<sup>th</sup> Floor, (C)F Tower, Bangyae-Trad Road, Bangyae, Bangkok 10260





**No.3 FLUE GAS DESULFURIZATION PROJECT**


*This Certificate of Satisfaction is presented to*

**Chonburi Construction & Supply Co.,Ltd.**

*For your valuable cooperation and good performance  
at  
Thai Tokai Carbon Product Plant, Laem Chabang  
On 1<sup>st</sup> March, 2012*



Project Manager  
Katsuo Oikawa

  
Fujikasui Engineering Co.,Ltd.



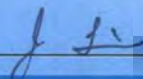
**PTTAC AN AND MMA PROJECT**

*This Certificate of Recognition is presented to*

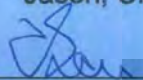
**Chonburi Construction & Supply Co., Ltd.**

*For your valuable contribution to the  
PROJECT ACHIEVEMENT OF 17,000,000  
Safe Man-Hour without Lost Time Incident (L.T.I)  
On 1<sup>st</sup> November, 2010*

SITE SHE MANAGER  
James, Yan-Hong Lin



GENERAL SITE MANAGER  
Jason, C.S. Hu

 28/10/10



**HITACHI**  
Inspire the Next

**RUNG TAWAN PROJECT PHASE II**  
**1 MLION JOB HOURS LOST TIME ACCIDENT FREE**  
**2<sup>ND</sup> MAY 2015**

**CONGRATULATION**

**AWARD TO**

**CCS Corporation Co., Ltd.**

ด้วยความพยายามของทีมงานเองและทีมงาน ทำให้เราได้ประสบความสำเร็จในหนึ่งล้านชั่วโมงความปลอดภัย  
การปฏิบัติงานด้วยมาตรการรักษาค่ามันสัญญาว่าจะมีให้อุบัติเหตุบาดเจ็บเกิดขึ้นในงานของท่านจึงเป็นสิ่งที่ควรชื่นชมยิ่ง

**Through your individual effort and teamwork, this 1 Mi Safety Mhrs. Without LTA achievement has been accomplished.**

**Your ongoing commitment to an injury free workplace is appreciated.**

*Kato*

加藤 久幸

**KATO, HISAYUKI**  
**JBE PROJECT MANAGER**

*T. Ito*

伊藤 俊伸

**ITO, TOHINOBU**  
**HITACHI PROJECT MANAGER**



**Ingredion.**



**Ingredion Kalasin Hawk Project**

Certificate of appreciation is granted to

**CCS Corporation Co., Ltd**

In grateful recognition of the excellent contribution  
and support to the completion of project without any accident

27 June 2016

*Aphisuk Kusalsai*

Jacobs Project Manager  
Aphisuk Kusalsai

*Tod Webb*

Ingredion Project Manager Thailand  
Tod Webb

# Simon Carves

**Certificate of Appreciation**  
granted to

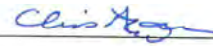
**CCS Corporation Co., Ltd.**

In recognition of the excellent performance in safety,  
quality and schedule delivery of steel structures, pipe  
supports and pre-fabricated skid on the  
TPE 2<sup>nd</sup> EVS Project

**09<sup>th</sup> November 2016**



**Bal Sangha**  
General Manager



**Chris Alayan**  
Project Manager

## PTT Exploration and Production Public Company Limited

This is to certify that

**CCS Coporation Co., Ltd.**

has successfully delivered

**New Crude Storage Tank (T-815) Project**

Completion date 31<sup>st</sup> May 2021, with Zero incident

Reference contract THC20-5010

Project : GS1-PRO-20005 NTM-A Gross Handling Project (20K BPD)



Navapol Mongkolweerapant  
Manager, Onshore Modification and  
Construction Execution Section





บริษัท ซีซีเอส คอร์ปอเรชั่น จำกัด  
**CCS Corporation Co.,Ltd.**

Address : 9/10 Moo 11, Bangpra, Sriracha,  
 Chonburi 20110, Thailand.  
 Tel : +66 38 318088 Fax : +66 38 318099

